



www.architectura.be

Date : **10/07/2019**

Page :

Periodicity : **Continuous**

Journalist : --

Circulation : **533**

Audience : **1000**

Size : --

Advertising value equivalency : **10750,00 €**

10 JUILLET 2019

Une maison connectée, innovante et modulable grâce au DIY



ILLUSTRATION | BRAINBOX



ILLUSTRATION | BRAINBOX

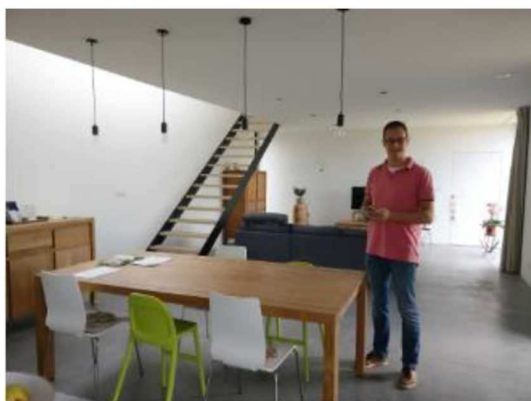


ILLUSTRATION | BRAINBOX



ILLUSTRATION | BRAINBOX



ILLUSTRATION | BRAINBOX

Partir d'une feuille blanche et construire sa propre maison, c'était son rêve d'enfant. Vincent Feller, ingénieur en construction, a concrétisé son projet d'envergure en région namuroise, à Assesse plus précisément. Le challenge qu'il s'était fixé résidait dans l'envie de réaliser une partie des travaux lui-même. Pour y arriver et choisir ses systèmes de ventilation, de chauffage et d'électricité/domotique, il a fait appel à l'expertise de l'entreprise [Brainbox](#), leader du Do-it-Yourself (DIY) en Wallonie. Deux ans de travaux ont été nécessaires pour la construction de cette nouvelle habitation avant l'emménagement de Vincent Feller, sa femme et leurs deux enfants en octobre 2018.

La nouvelle construction cubique et bardée entièrement de bois prend place de manière latérale sur un vaste terrain. Hormis son architecture, la particularité de cette habitation réside dans son côté innovant et modulable. Monsieur Feller souhaitait placer lui-même ses installations pour maîtriser l'aspect financier de son projet, mais aussi pour pouvoir connaître la technique et la modifier à sa guise, en cours de chantier, mais aussi dans le futur. « Nous souhaitons en effet un système qui nous permettrait dans le futur de nous rendre autonome », explique Vincent Feller.

Choisir des solutions DIY adaptées

La famille Feller a découvert l'entreprise Brainbox en visitant le salon Batibouw, elle lui a semblé être le partenaire idéal pour concrétiser son projet. « Nous avons choisi de travailler avec Brainbox car nous avons rencontré un expert qui nous a conseillé en fonction de nos attentes, qui a analysé avec nous les possibilités du projet et ce qui pouvait être mis en place », explique Vincent Feller. Outre les conseils reçus en amont, le propriétaire a été suivi tout au long du chantier pour l'installation de son système électrique (filaire), sanitaire, de ventilation ainsi que de chauffage. « Placer moi-même mes installations a été assez facile. En plus, nous avons encore pu apporter des modifications en cours de



chantier afin de répondre aux exigences du terrain », rajoute Vincent Feller. « Par exemple, pour la buanderie, nous avons sous-estimé l'encombrement de la pompe à chaleur. Nous avons donc pu compter sur les conseils de l'expert Brainbox pour trouver une solution adaptée. »

Brainbox EVOTICOO, la solution pour répondre aux besoins de tous

La famille Feller a opté pour le Brainbox EVOTICOO afin de gérer son installation électrique facilement et à distance. « Le grand avantage de ce système est qu'il est modulable à souhait en fonction des besoins de chaque membre de la famille, ce qui présente un réel plus pour les enfants qui grandissent », explique le propriétaire. Il permet une gestion à distance des différents points électriques comme les luminaires dans ce cas-ci, via une application installée sur les Smartphones des Feller. « A terme, notre objectif est de pouvoir gérer les luminaires extérieurs, les stores automatisés ou encore un système anti-intrusion grâce au MiniSafe qui permet une gestion à distance de ces installations. »

Filaire ou non filaire

Que ce soit pour une construction neuve ou une rénovation, le Brainbox EVOTICOO, filaire ou non filaire, reste facile à installer. À refaire, Vincent Feller opterait pour un système Brainbox EVOTICOO non filaire car « cela aurait permis encore plus de facilité : moins de câbles à tirer et gain de temps certain. Grâce à cette innovation, pour la future installation des stores automatisés par exemple, je n'ai même plus besoin de ressortir les fils que j'avais prévus dans les murs », ajoute le propriétaire.

Source: TwoCents - Brainbox